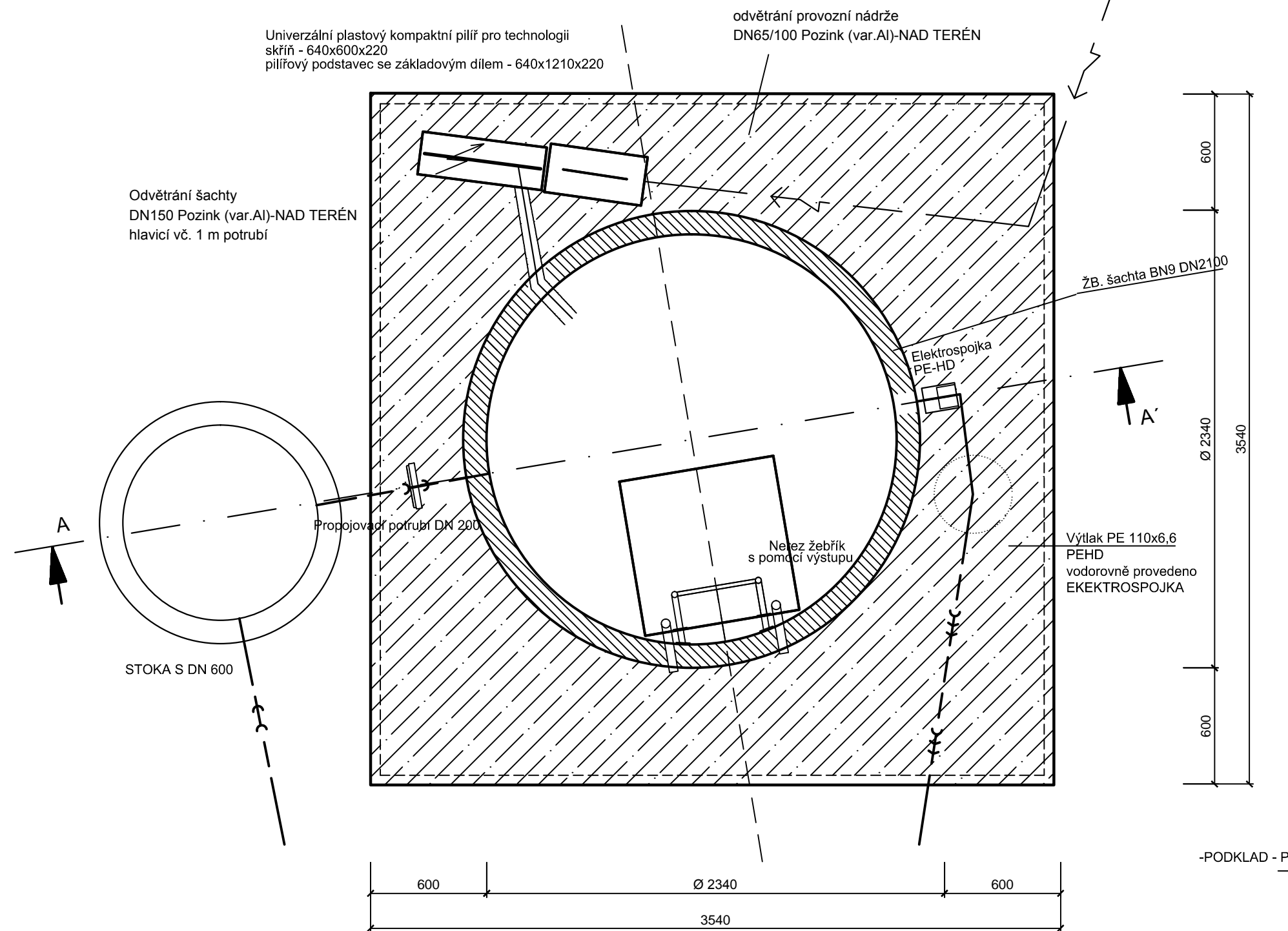
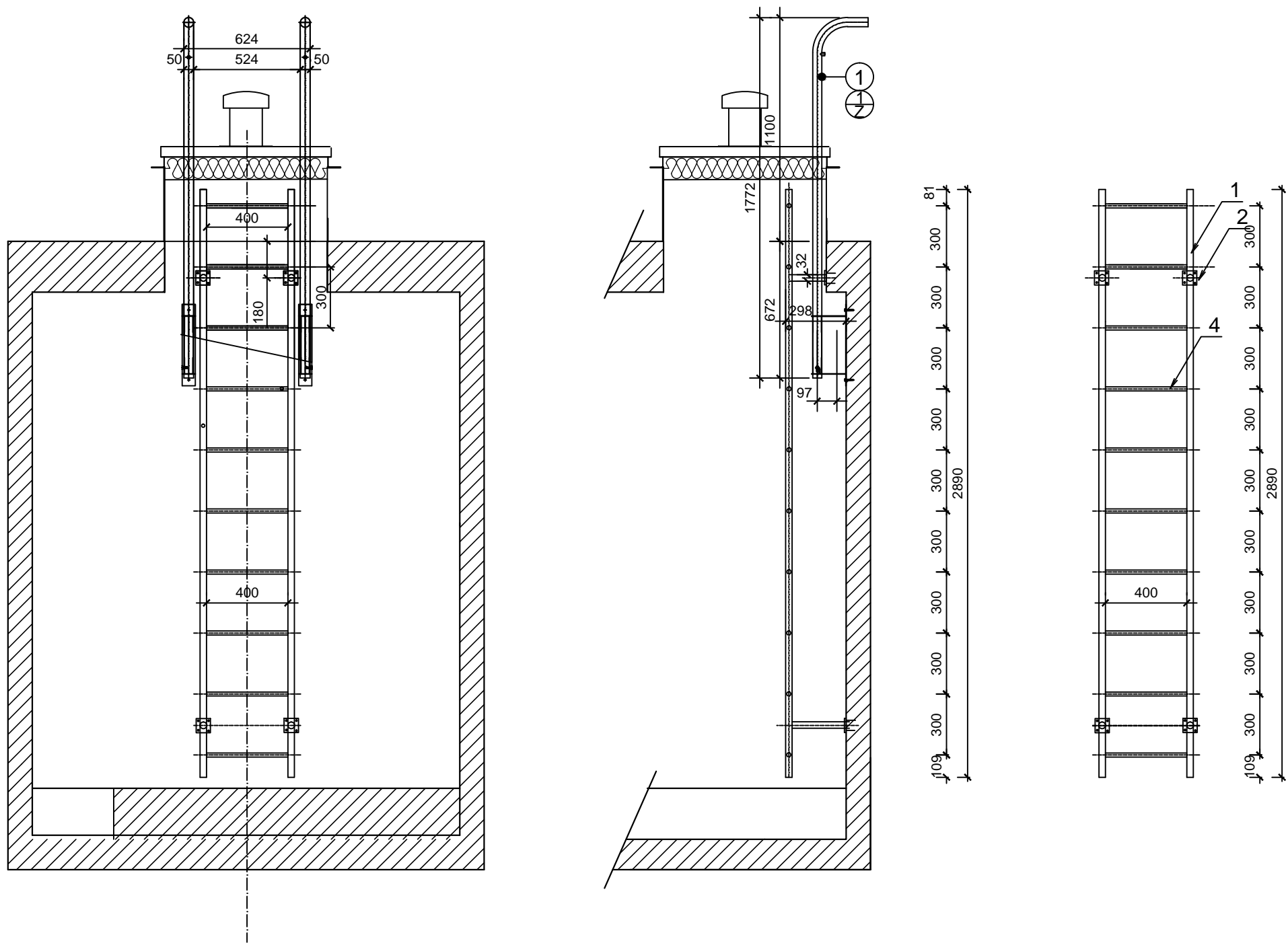


KANALIZACE DOLNÍ ÚJEZD,SKOKY, STAMĚŘICE  
ČERPACÍ STANICE ČS-3  
PŮDORYSNÝ ŘEZ  
1:25

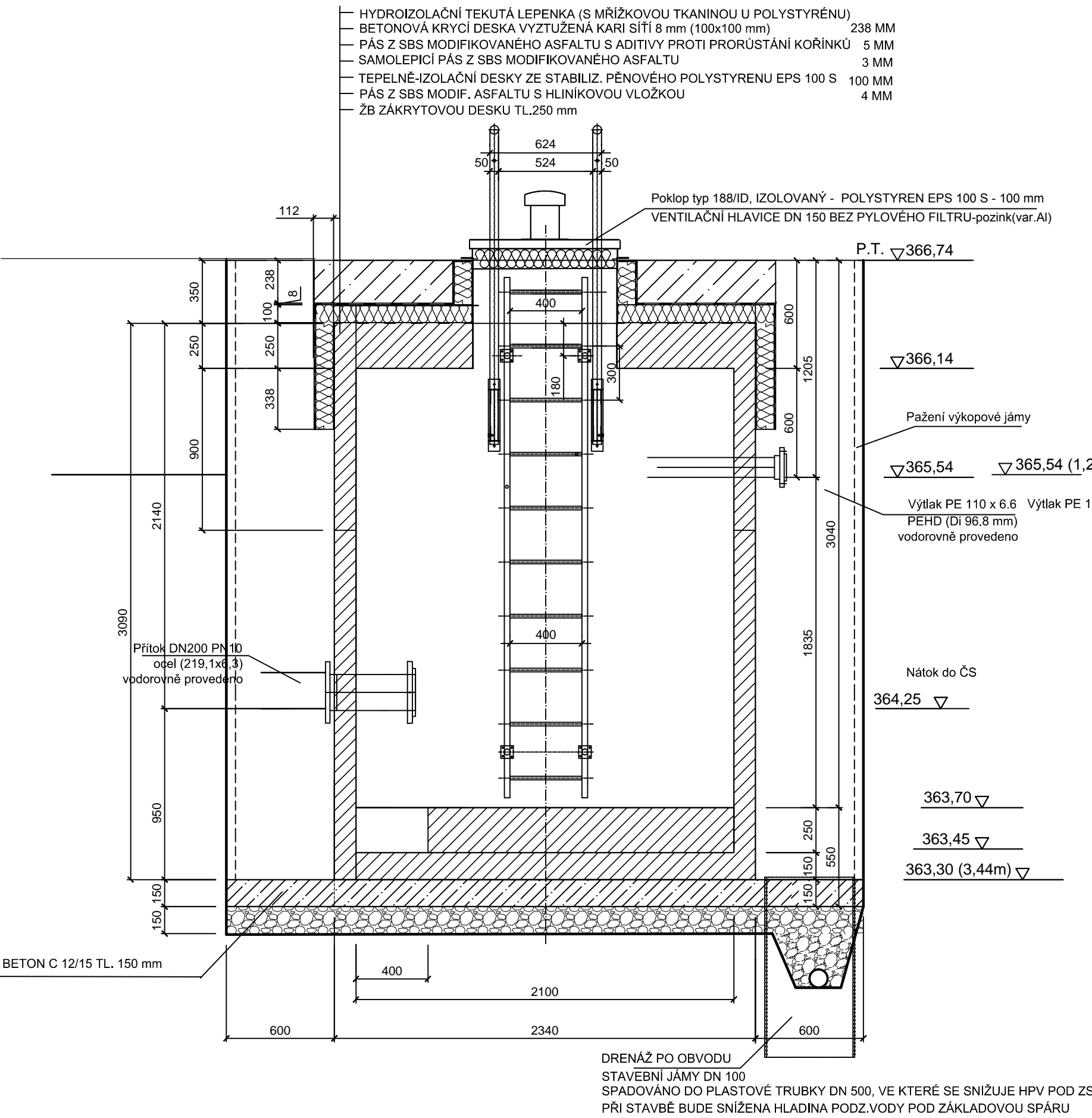


DETAIL - NEREZOVÝ ŽEBŘÍK



OZNAČ.	MATERIÁL	MNOŽSTVÍ	JEDNOT. HMOTNOST (kg/bm,ks)	CELKOVÁ HMOTNOST (kg)
1	Nerezová trubka Ø 30 / 2,0 mm - 2,890 m	2 ks	1,380	7,98
2	Nerezová trubka Ø 30 / 2,0 mm - 0,26 m	2 ks	1,380	0,72
3	Nerezová trubka Ø 30 / 2,0 mm - 0,16 m	2 ks	1,380	0,44
4	Příčle kruh. nerezová trubka Ø 20/1,5mm - 0,40 m	10 ks	0,680	2,72
5	Nerez pás. ohnutá na stěnu šachty 70/8 mm - 0,7 m	4 ks	4,400	12,32
6	Nerezová chemická kotva M 8x80 zapuštění 80 mm	16 ks		
HMOTNOST CELKEM				24,18

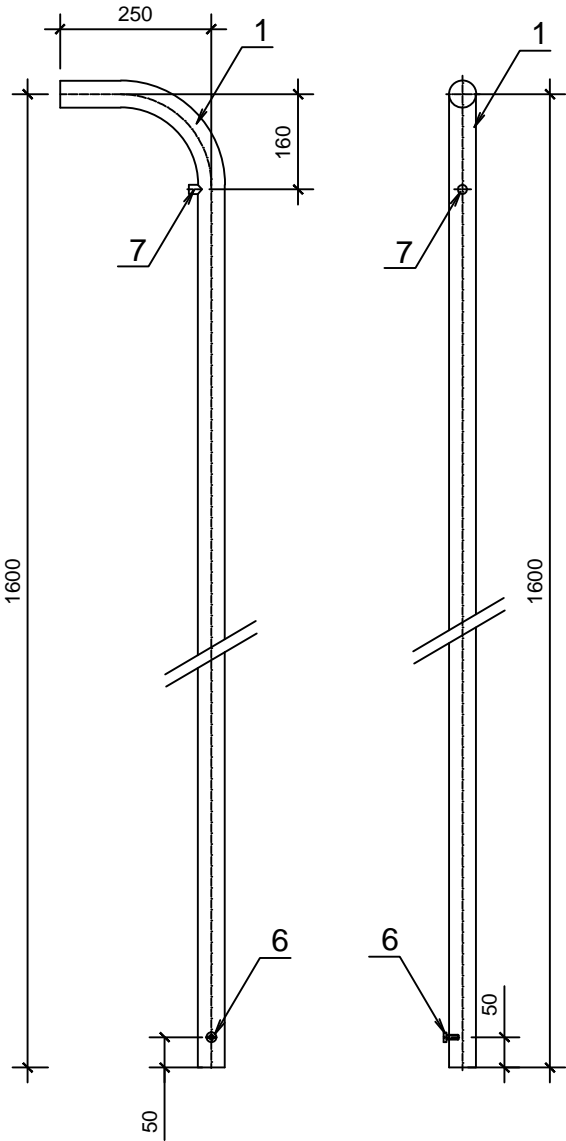
Poznámka: Rozměry ověřit před výrobou na stavbě a dle potřeby zpracovat dílenskou dokumentaci.



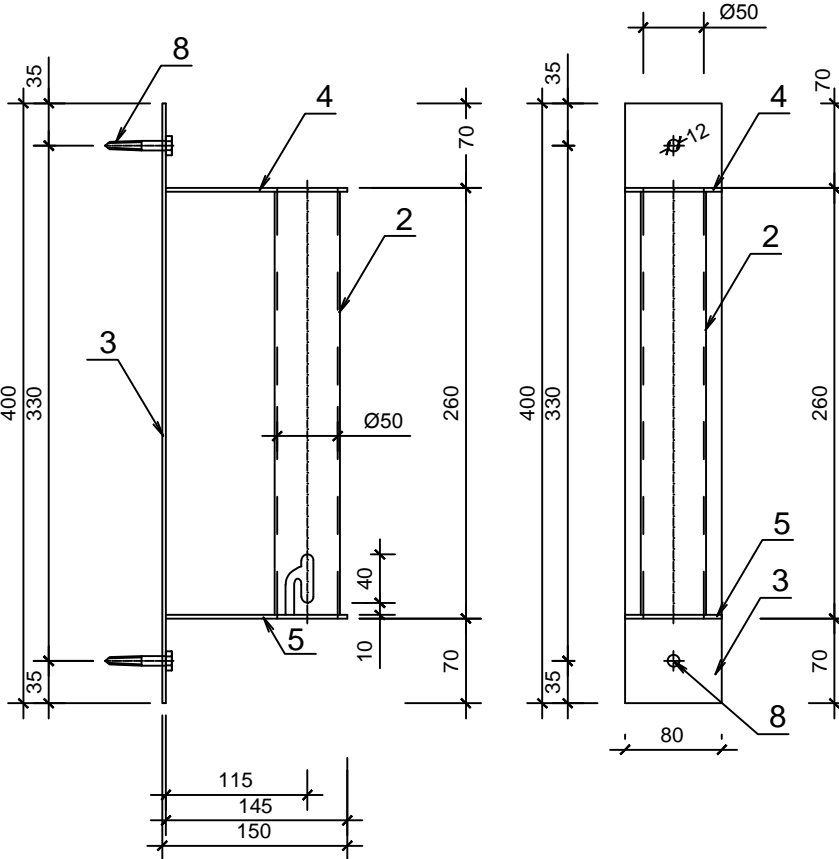
DETAIL - NEREZOVÉ VÝSUVNÉ MADLO

Položka č. 4 bude po vyvrtání otvoru Ø 50 mm přivařena k položce č. 2 a č. 3.  
Do položky č. 5 (spodní díl) bude vyfrezován otvor tak aby jím prošla hlava šroubu (položka č. 6).

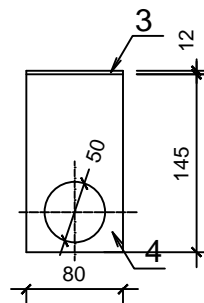
Řez madlem  
měř. 1:10



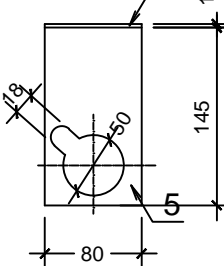
Řez držákem pro madlo  
měř. 1:5



Detail položky č. 4  
měř. 1:5



Detail položky č. 5  
měř. 1:5



POZNÁMKA:

BETONOVÁ ŠACHTA BUDE SOUČÁSTÍ DODÁVKY TECHNOLOGIE, OSAZENÍ ŠACHTY SE PROVEDE S JÍŽ ZABUDOVANÝM TECHNOLOGICKÝM ZAŘÍZENÍM  
HLADINA HPV JE 1,2 m

Revize	Revizi provedl	Datum revize
--------	----------------	--------------

PROJEKTY VODAM s.r.o. Galašova 158, 753 01 Hranice IČ: 581 601 101, IČ: 581 604 678 E-mail: vodam@vodam.cz www.vodam.cz		<b>Voda</b>	
HIP	ING. PETR MATUŠKA	DATUM	10/2015
ZODPOVĚDNÝ PROJEKTANT	ING. STANISLAV JURÁŇ	AUTORIZAČNÍ PODPIS	
VYPRACOVAL	ING. STANISLAV JURÁŇ		
TECHNICKÁ KONTROLA			
ZADAVATEL	OBEC DOLNÍ ÚJEZD	ZAK. ČÍSLO	04.164
OKRES	PŘEROV	ARCH. ČÍSLO	1990
KRAJ	OLOMOUCKÝ	MĚŘITKO	1:25
PROJEKT <b>KANALIZACE DOLNÍ ÚJEZD, SKOKY, STAMĚŘICE</b>			PARE
OBJEKT	SO 02 - ČERPACÍ STANICE ODPADNÍCH VOD	STUPEŇ	DPS
PŘÍLOHA	PŮDORYS A ŘEZY ČS-3	ČÍSLO PŘÍLOHY	D.4.3

OZNAČ.	MATERIÁL	MNOŽSTVÍ	JEDNOT. HMOTNOST (kg/bm,ks)	CELKOVÁ HMOTNOST (kg)
1	Nerezová trubka Ø 44,5 / 2,6 mm - 1,85 m	1,85 m	2,130	3,941
2	Nerezová trubka Ø 50,0 / 2,6 mm - 0,36 m	0,36 m	2,600	0,936
3	Nerezový pás 80/3 mm - 0,50 m	0,50 m	1,884	0,942
4	Nerezový pás 80/3 mm - 0,12 m	0,12 m	1,884	0,226
5	Nerezový pás 80/3 mm - 0,12 m	0,12 m	1,884	0,226
6	Šroub M8 x 40	1 ks		
7	Nerezová kruhová ocel D 10 mm - 0,015 m	0,015 m	0,617	0,010
8	Nerezová kotva M8 x 75/23	2 ks		
HMOTNOST CELKEM - 1ks				6,281

MNOŽSTVÍ - 2ks

Poznámka: Rozměry ověřit před výrobou na stavbě a dle potřeby zpracovat dílenskou dokumentaci.